

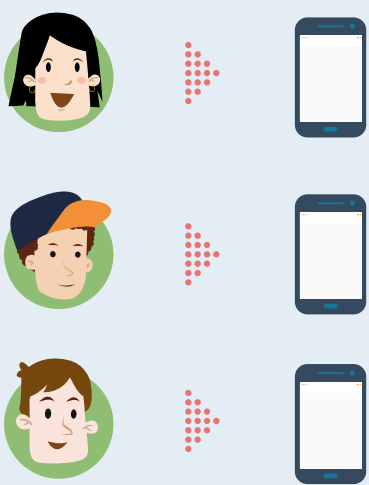
MODELOS DE INTEGRACIÓN DE DISPOSITIVOS MÓVILES EN LA EDUCACIÓN

Existen programas que impulsan el uso de dispositivos móviles en el aula para incluirlos como una herramienta en el proceso de enseñanza-aprendizaje.

MODELOS DE APRENDIZAJE MÓVIL

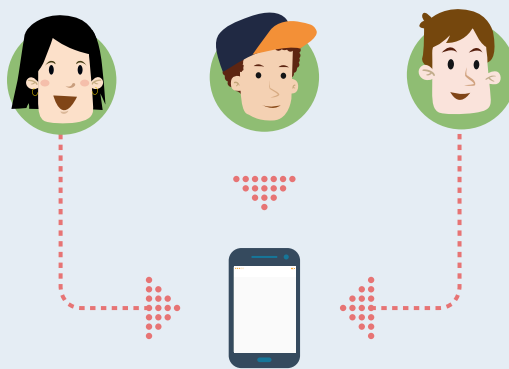
1:1

Cada estudiante recibe un dispositivo móvil.



1:N

Varios estudiantes trabajan con un mismo dispositivo, ya sea por turnos o de manera colaborativa.



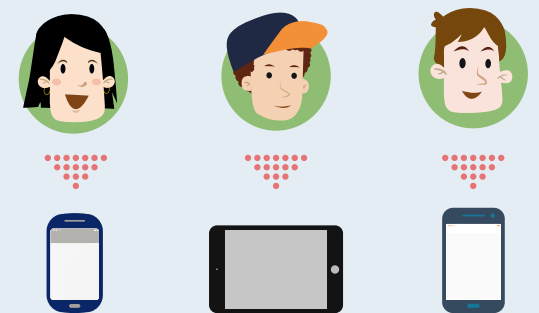
BYOT

(Bring your own technology)

BYOD

(Bring your own device)

‘Trae tu propia tecnología’ o ‘Trae tu propio dispositivo’ permite que los estudiantes lleven sus propios celulares o tabletas.



¿CÓMO USARLOS EN EL SALÓN DE CLASES?

 Portafolios de evidencia

 Bitácoras de trabajo

 Ejercicios

 Experimentos

 Trabajo colaborativo

 Búsqueda y acceso a la información

 Manipulación de objetos virtuales

 Interactivos

